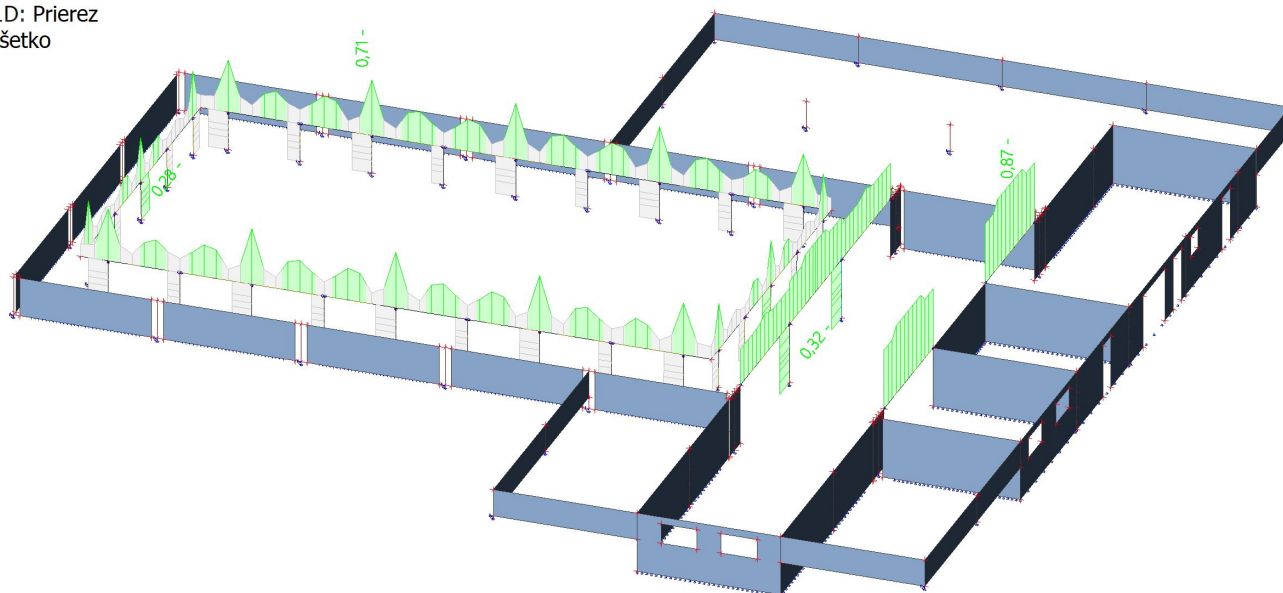


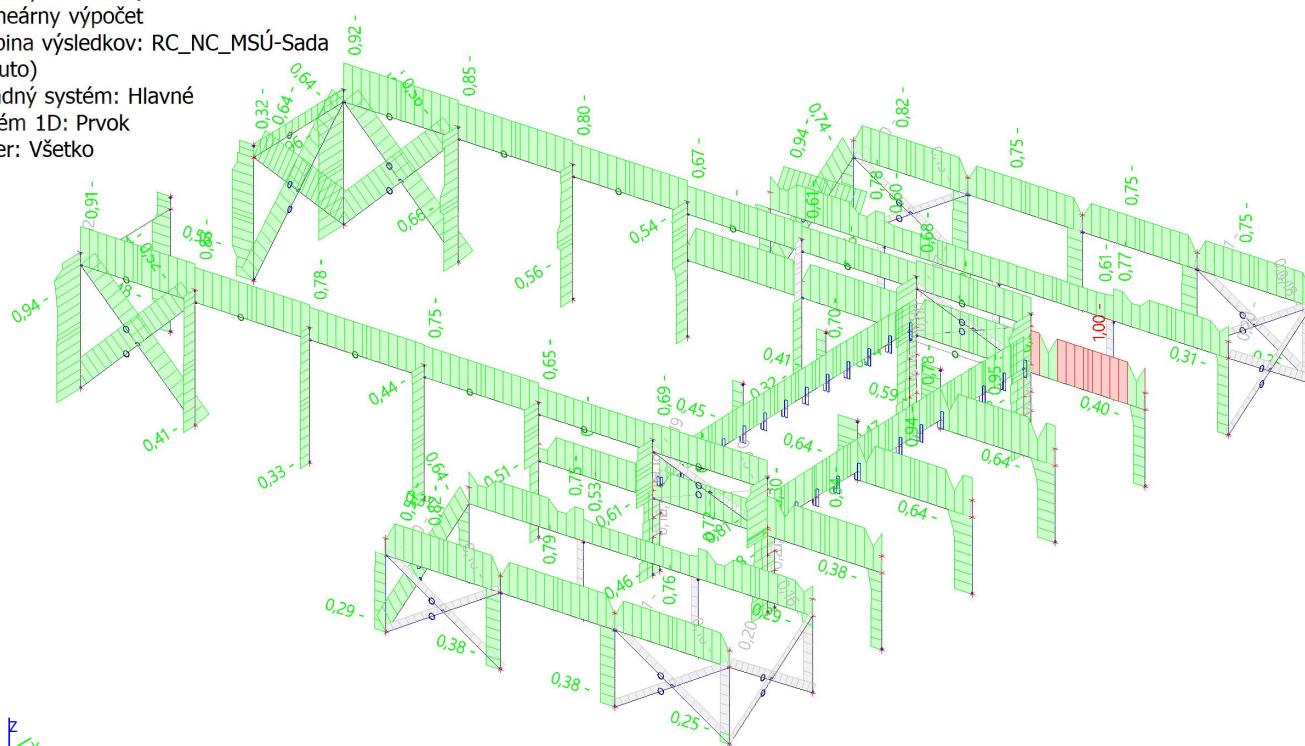
## 1. Posudok ocel'ových prvkov na MSÚ EC-EN 1993; Celkový posudok

Hodnoty: **UC<sub>Celkový</sub>**  
 Nelineárny výpočet  
 Skupina výsledkov: RC\_NC\_MSÚ-Sada  
 B (auto)  
 Súradný systém: Hlavné  
 Extrém 1D: Prierez  
 Výber: Všetko



## 2. Posudok ocel'ových prvkov na MSÚ EC-EN 1993; Celkový posudok

Hodnoty: **UC<sub>Celkový</sub>**  
 Nelineárny výpočet  
 Skupina výsledkov: RC\_NC\_MSÚ-Sada  
 B (auto)  
 Súradný systém: Hlavné  
 Extrém 1D: Prvok  
 Výber: Všetko



### 3. Posudok ocel'ových prvkov na MSÚ EC-EN 1993; Celkový posudok

Hodnoty: **UC<sub>Celkový</sub>**

Nelineárny výpočet

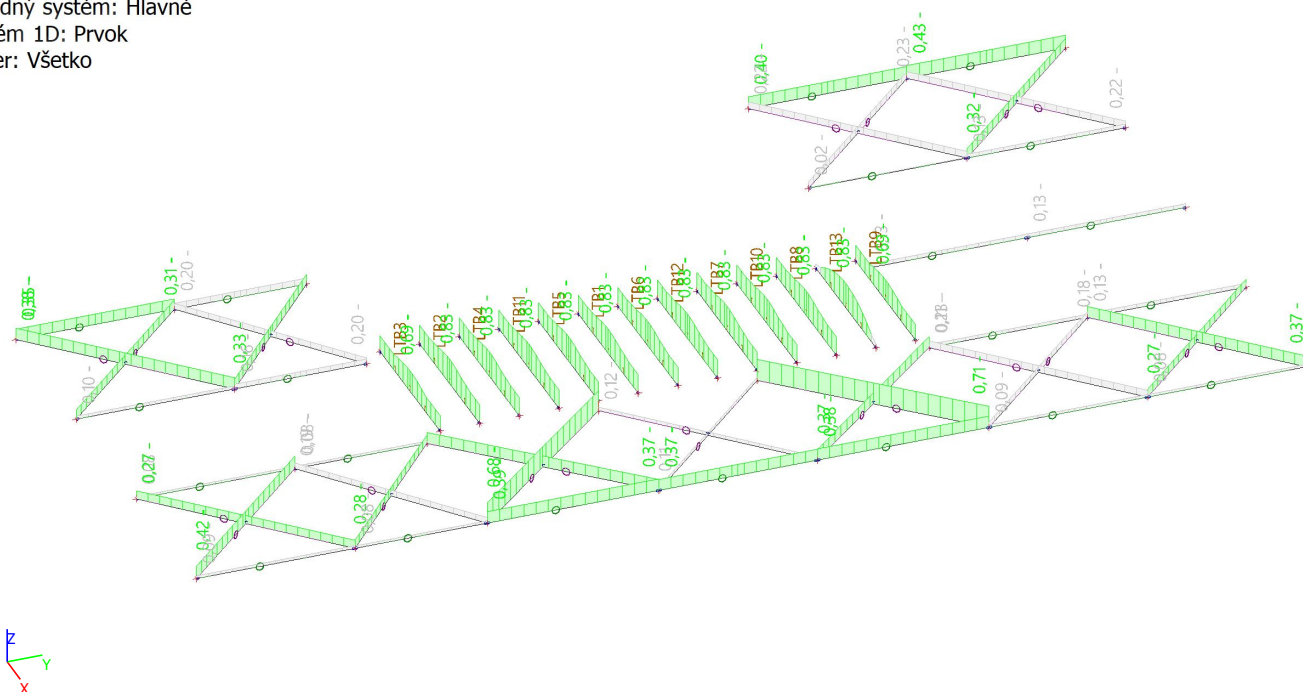
Skupina výsledkov: RC\_NC\_MSÚ-Sada

B (auto)

Súradný systém: Hlavné

Extrém 1D: Prvok

Výber: Všetko



### 4. Posudok ocel'ových prvkov na MSÚ EC-EN 1993; Celkový posudok

Hodnoty: **UC<sub>Celkový</sub>**

Nelineárny výpočet

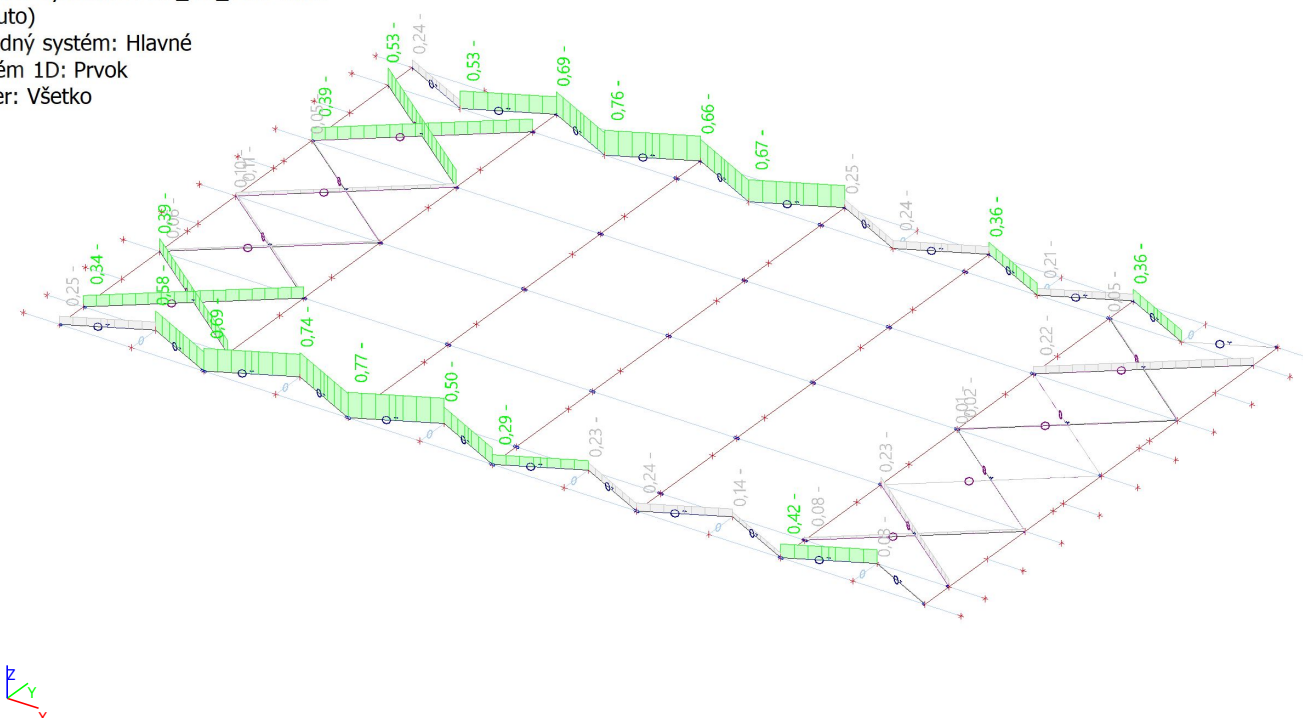
Skupina výsledkov: RC\_NC\_MSÚ-Sada

B (auto)

Súradný systém: Hlavné

Extrém 1D: Prvok

Výber: Všetko



## 5. Posudok ocelových prvkov na MSÚ EC-EN 1993

Nelineárny výpočet

Skupina výsledkov: RC\_NC\_MSÚ-Sada B (auto)

Súradný systém: Hlavné

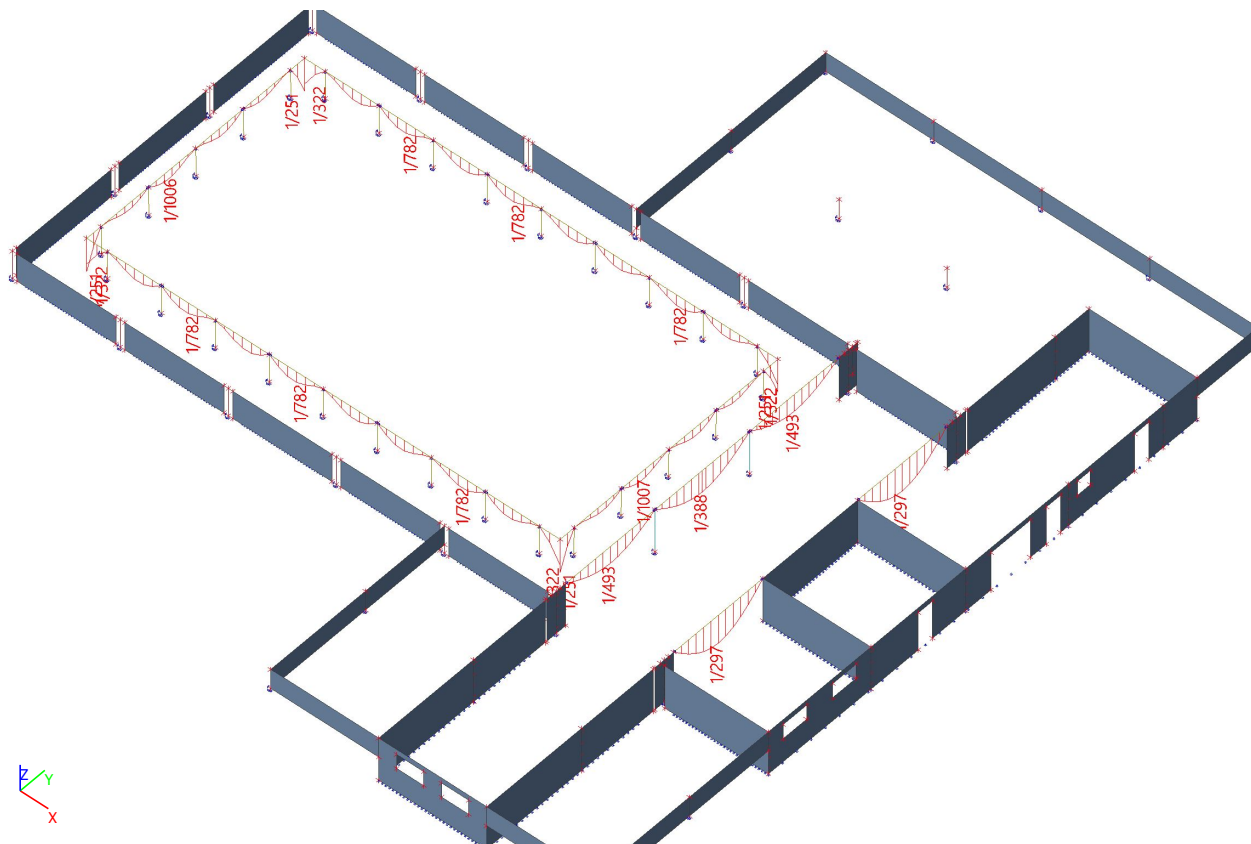
Extrém 1D: Prierez

Výber: Všetko

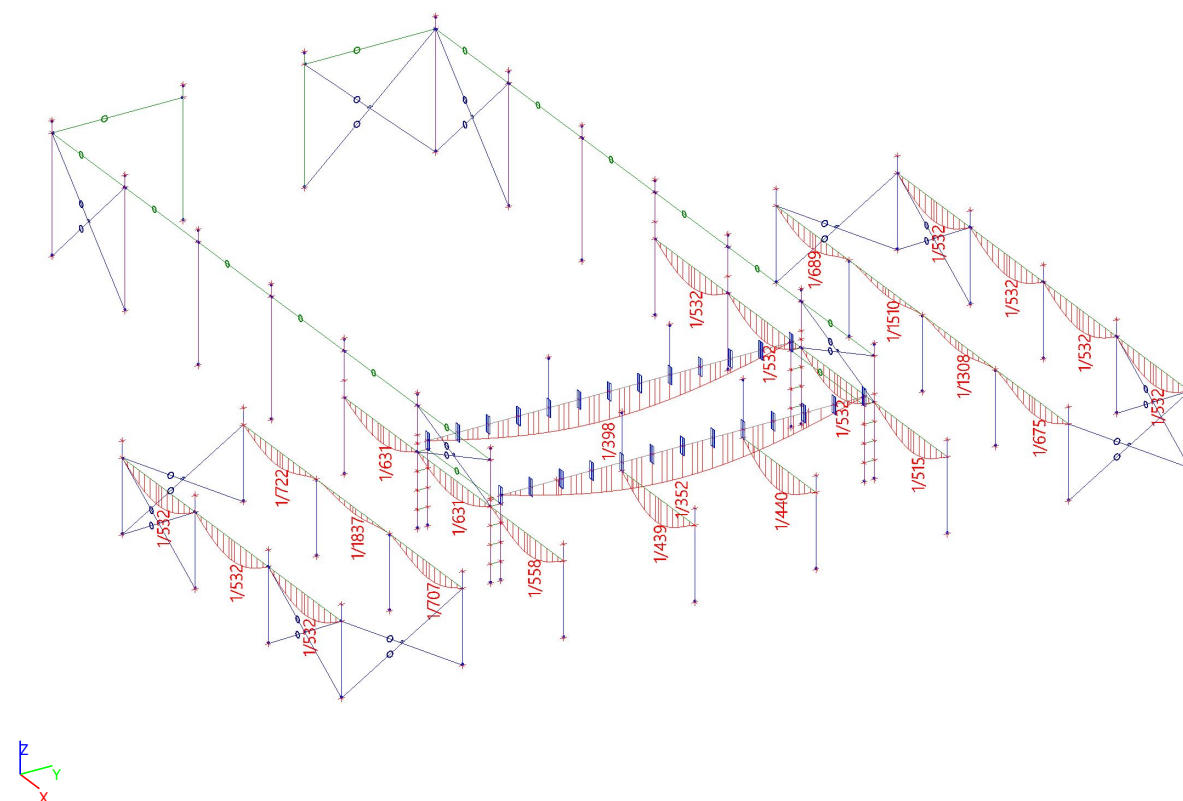
### Celkový posudok

Názov	dx [m]	Stav	Prierez	Materiál	UC <sub>Celkový</sub> [-]	UC <sub>Prierez</sub> [-]	UC <sub>Stabilita</sub> [-]
B727	3,000-	NC_MSÚ-Sada B (auto).7	St stropnice - 2Uo (U220; 10)	S 235	<b>0,83</b>	0,83	0,79
B369	5,850-	NC_MSÚ-Sada B (auto).18	S1 stĺp - HEA220	S 235	<b>0,96</b>	0,96	0,89
B481	1,350	NC_MSÚ-Sada B (auto).3	S2 stĺp - HEA200	S 235	<b>0,56</b>	0,25	0,56
B728	10,500+	NC_MSÚ-Sada B (auto).14	P1 prievlak - HEB900	S 235	<b>0,78</b>	0,71	0,78
B565	0,000	NC_MSÚ-Sada B (auto).2	Z1 vodorovné stužidlo - CFCHS139.7X4	S 235	<b>0,92</b>	0,35	0,92
B580	0,000	NC_MSÚ-Sada B (auto).7	S01 stĺp - HEA200	S 235	<b>0,32</b>	0,26	0,32
B598	0,000	NC_MSÚ-Sada B (auto).18	S3 stĺp - HEA160	S 235	<b>0,64</b>	0,64	0,51
B1121	0,000	NC_MSÚ-Sada B (auto).18	Z2 stužidlo steny - RD20	S 355	<b>0,94</b>	0,94	0,00
B1022	0,000	NC_MSÚ-Sada B (auto).2	Z3 stužidlo strechy - RD16	S 355	<b>0,71</b>	0,71	0,00
B848	2,825-	NC_MSÚ-Sada B (auto).16	P01 prievlak - HEB300	S 235	<b>0,87</b>	0,81	0,87
B930	3,000+	NC_MSÚ-Sada B (auto).9	P2 prievlak - IPE240	S 235	<b>1,00</b>	0,48	1,00
B1097	0,000	NC_MSÚ-Sada B (auto).18	Z4 stužidlo strechy - RD12	S 355	<b>0,77</b>	0,77	0,00
B1170	0,000	NC_MSÚ-Sada B (auto).7	bazén stĺp - HEA100	S 235	<b>0,28</b>	0,20	0,28
B1147	3,000-	NC_MSÚ-Sada B (auto).7	bazén prievlak - HEA140	S 235	<b>0,71</b>	0,60	0,71

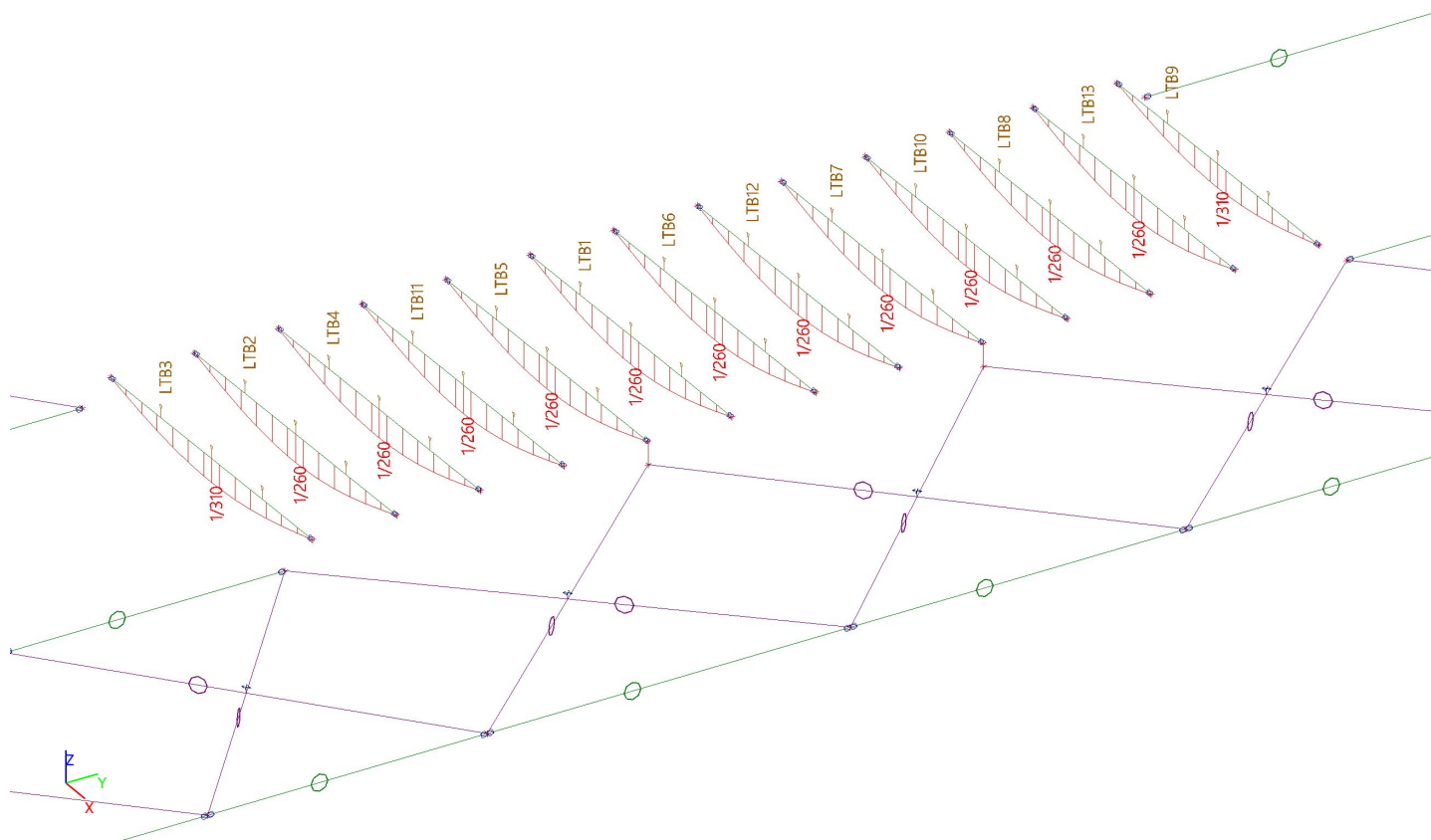
## 6. Relatívna deformácia; Rel uz



## 7. Relatívna deformácia; Rel uz

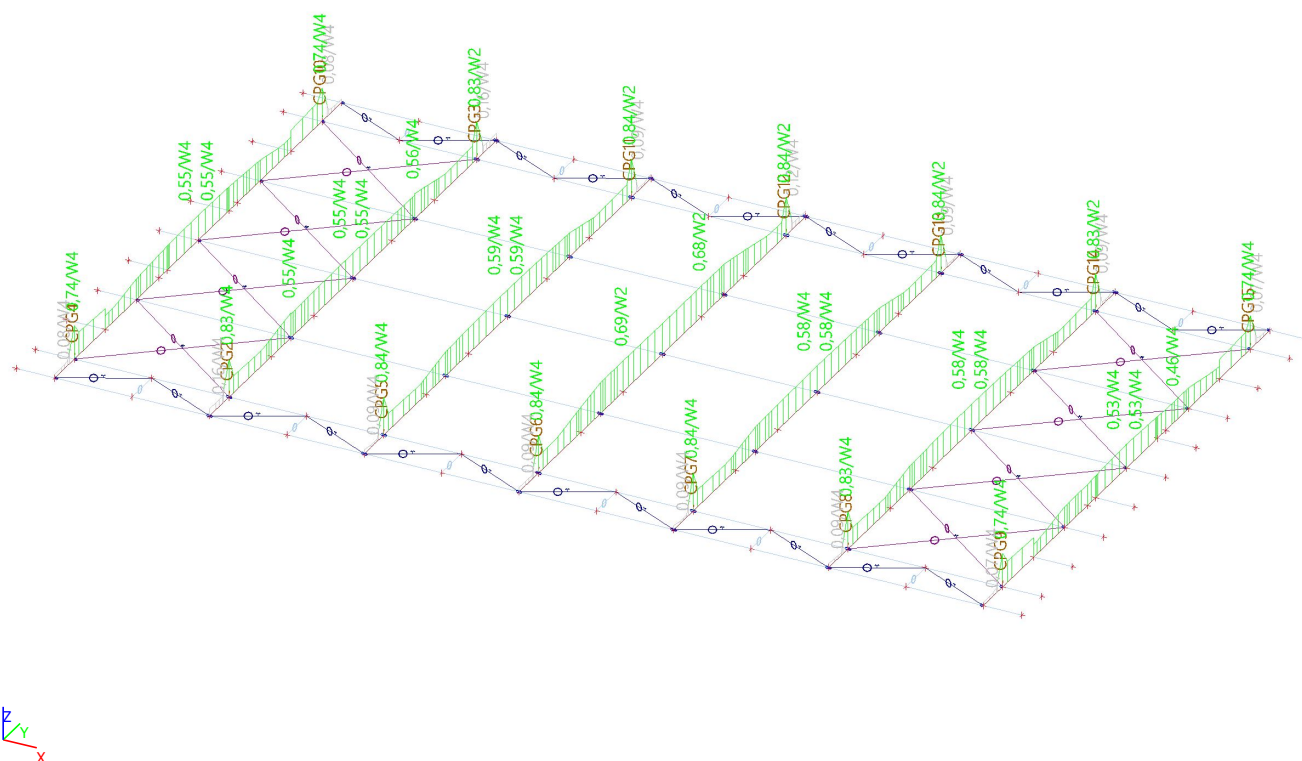


## 8. Relatívna deformácia; Rel uz

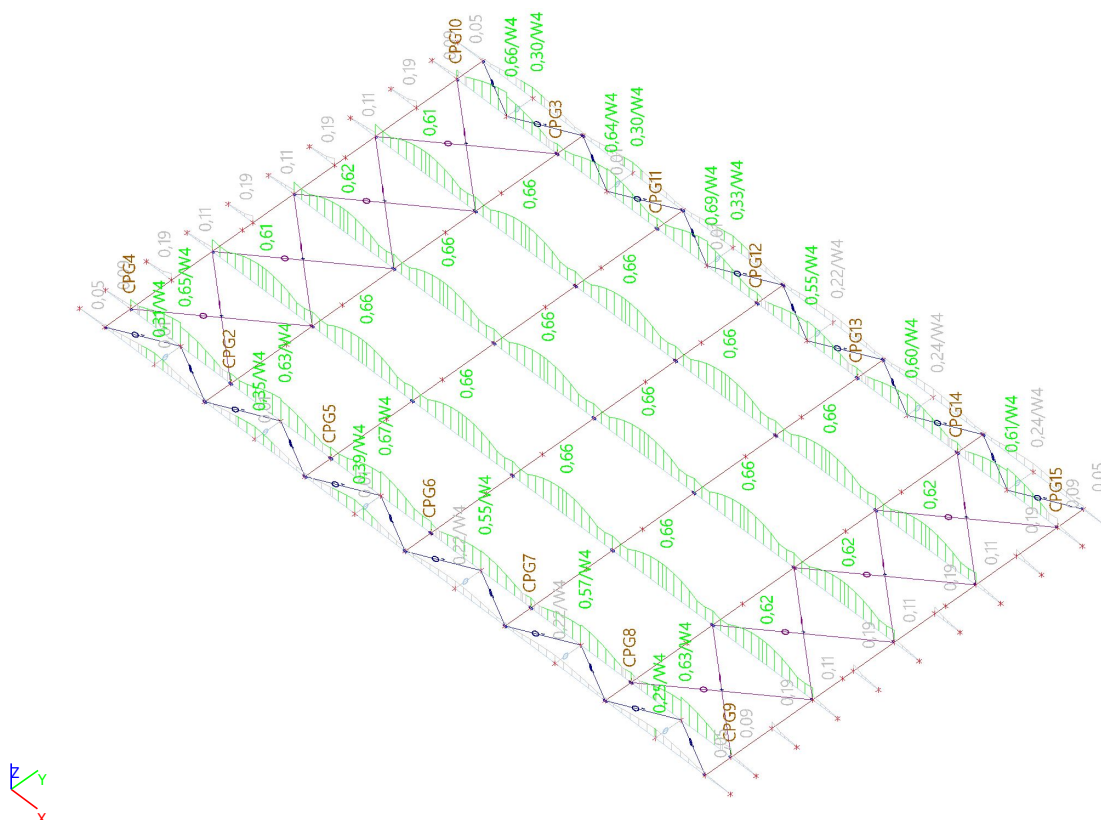




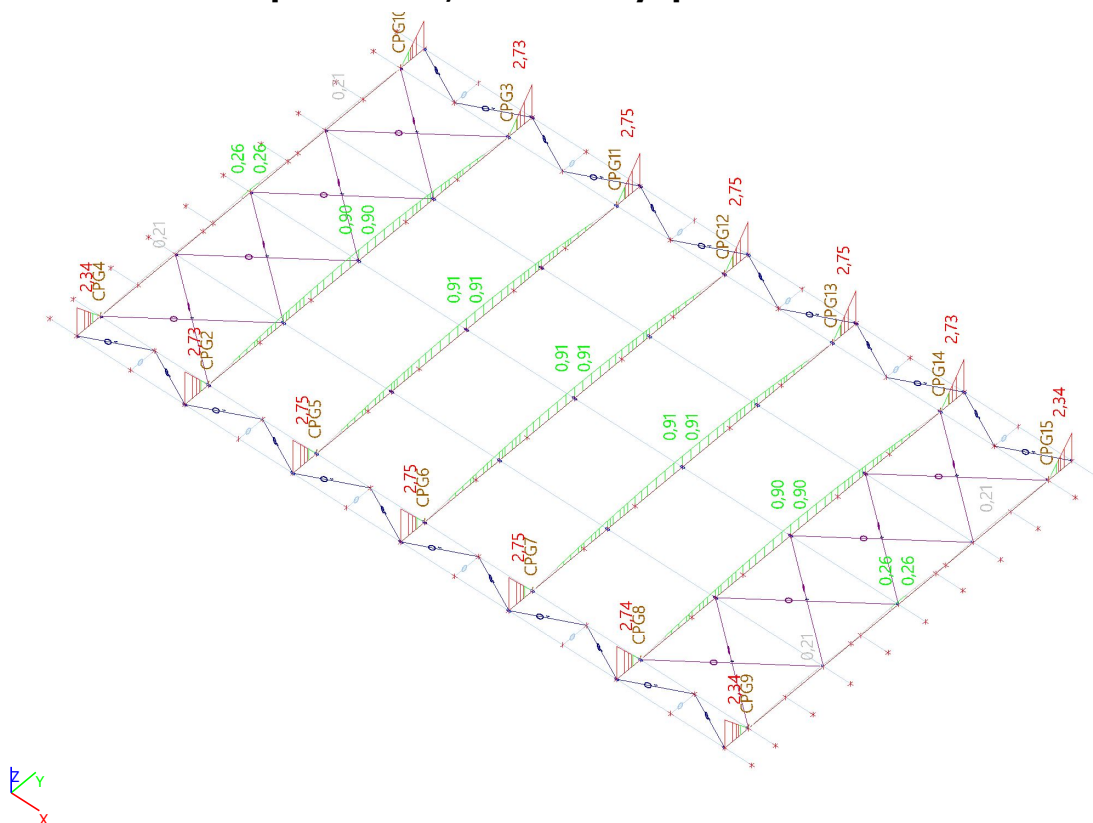
## 9. Posudok dreva podľa MSÚ; Jednotkový posudok



## 10. Posudok dreva podľa MSÚ; Jednotkový posudok



## 11. Posudok dreva podľa MSP; Jednotkový posudok



## 12. 1D deformácie; $u_z$

Hodnoty:  $u_z$

Lineárny výpočet

Kombinácia: MSP-Char (auto)

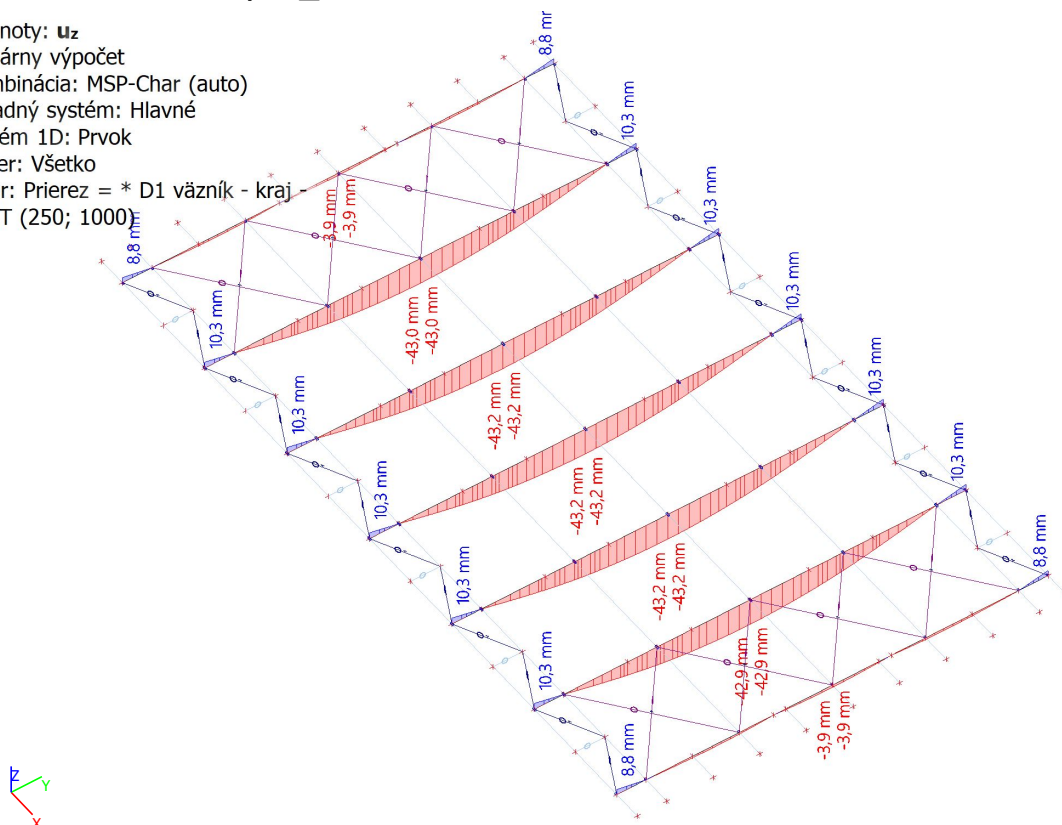
Súradný systém: Hlavné

Extrém 1D: Prvok

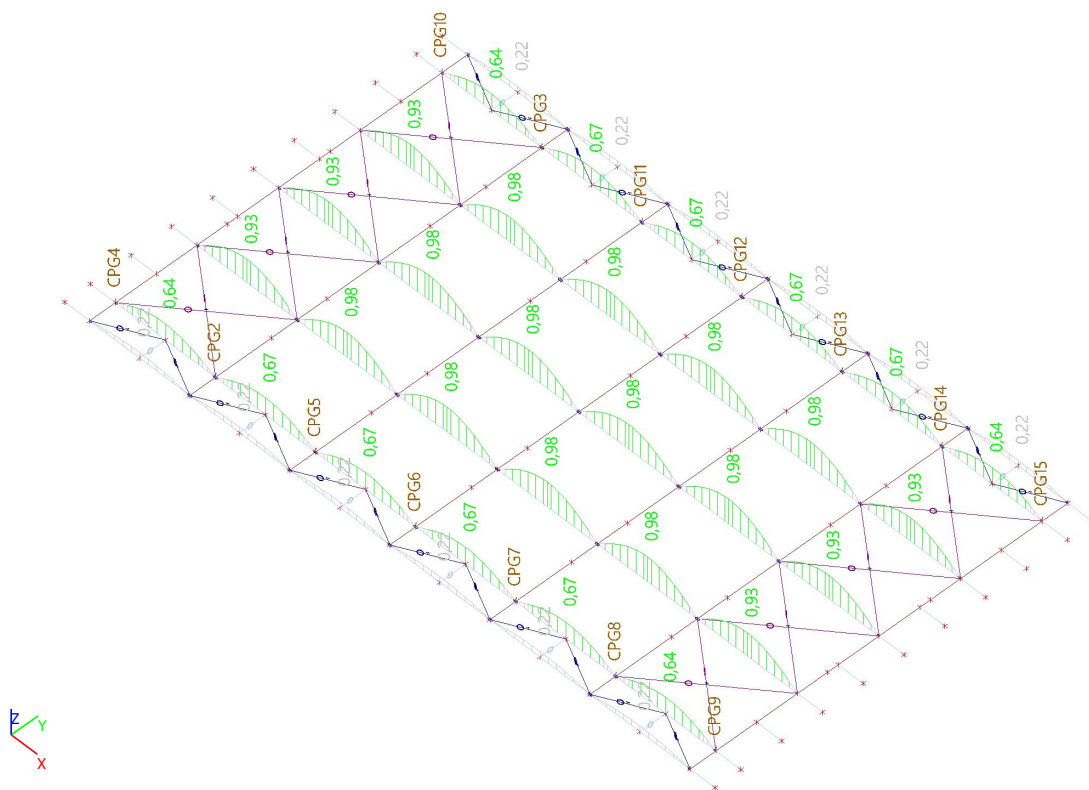
Výber: Všetko

Filter: Prierez = \* D1 väzník - kraj

RECT (250; 1000)



### 13. Posudok dreva podľa MSP; Jednotkový posudok



## 14. 1D deformácie; $u_z$

Hodnoty:  $u_z$

### Lineárny výpočet

Kombinácia: MSP-Char (auto)

Súradný systém: Hlavné

Extrém 1D: Prvok

Výber: Všetko

Filter: Prierez = \* Dv1 väznica - RECT  
(200; 350)

